



Estime de soi, motivation, résignation

Objectifs pédagogiques

Permettre aux stagiaires :

- De mieux comprendre comment la communication peut faciliter ou aggraver les interactions entre adultes et enfants.
- D'acquérir les notions essentielles sur le développement et le fonctionnement du cerveau de l'enfant afin d'adapter au mieux la communication
- De les aider à se sentir acteur.
- D'accompagner les jeunes enfants dans le développement d'une image juste et positive d'eux-mêmes.

Moyens et méthodes pédagogiques

Chaque participant reçoit un matériel pédagogique complet : un livret complet, présentant notamment les clés de communication bienveillante, ainsi que des supports complémentaires envoyés par email.

La formation alterne des exposés théoriques, des jeux de rôle, des études de cas concrets, des apports vidéos. Des outils basés sur les pédagogies ludiques ponctuent avec efficacité la journée.

Ce matériel est une création d'**APcomm - l'Atelier des Profs**, réalisé par une équipe de professionnels internationaux ayant sélectionné les outils les plus pertinents dans la communication et l'éducation en France, en Belgique, au Québec et aux USA. Il est basé sur l'approche humaniste, sur les dernières découvertes neuroscientifiques. Il est simple, teinté d'humour et concret afin d'être accessible au plus grand nombre. Des techniques pédagogiques actuelles comme les mindmaps, les techniques d'impacts, les pédagogies ludiques y sont intégrés.

Contenu du module



L'atelier présente aux professionnels les fondements **d'une estime de soi équilibrée** et les clés de la communication bienveillante permettant de la favoriser avec efficacité.

Les participants découvriront :

Les trois piliers de l'estime de soi: Définition de l'estime de soi et de ses trois piliers & présentation de ses nombreux paradoxes

1er pilier - la confiance en soi ou comment favoriser l'autonomie dans les apprentissages

2ème pilier - la vision de soi ou savoir complimenter et critiquer

3ème pilier - l'amour de soi ou s'appuyer sur l'attachement pour favoriser les apprentissages



Déroulement de la journée

Ce module, très interactif et dynamique, se compose de deux temps majeurs :

- **En matinée, une conférence-débat** (idéalement à deux voix) est proposée à l'ensemble des participants. Elle permet d'aborder de façon illustrée les enseignements récents des neurosciences et les fondements théoriques de la communication bienveillante.
- **L'après-midi, des ateliers** (d'une vingtaine de personnes) sont organisés pour permettre aux participants d'élaborer des pistes concrètes et des outils pragmatiques pour leur retour en classe.

Chaque groupe est encadré par une formatrice confirmée qui leur permet de faire des liens entre les notions découvertes le matin et leurs pratiques quotidiennes. Le fonctionnement en ateliers permet également aux participants d'échanger sur leurs expériences et leur vécu en classe.

L'ATELIER DES PROFS

Apprendre à Communiquer

informations pratiques

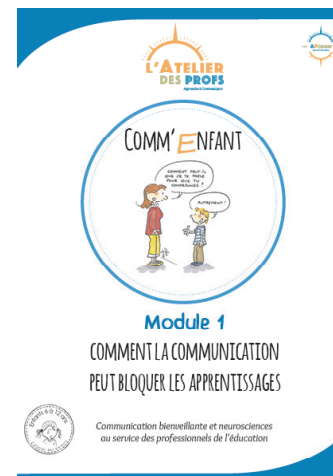
DUREE : Intervention de 6 heures

TARIF : 1200€ la journée (livret pédagogique non inclus)
pour un groupe de 14 pers max

Les frais de déplacement et d'hébergement de la formatrice sont en sus ainsi que la location éventuelle d'une salle

LIEU : à votre convenance

Accessibilité handicap : Le client est invité à prendre contact avec APcomm pour communiquer les besoins spécifiques éventuels des participants. APcomm mettra tout en œuvre pour trouver une solution.



APCOMMTM
Apprendre à Communiquer