

Comprendre et apprivoiser les émotions



Module 1

Objectifs pédagogiques

L'atelier présente aux professionnels les fondements de la communication bienveillante et leur permet de renforcer leurs connaissances et compétences pour un meilleur accompagnement des enfants et de leurs parents.



Contenu de la formation

les fondements du développement émotionnel chez les enfants sont présentés dans cet atelier. Des clés de la communication bienveillante permettant gérer les émotions avec efficacité seront aussi abordées. En suivant ce module, les participants aborderont les thématiques suivantes :

- *Comment se manifestent les émotions ? Quel signal envoient-elles ?*
- *Que se passe t'il quand l'émotion est trop forte ?*
- *Comment faire baisser la pression émotionnelle et savoir contrôler la résonance émotionnelle*
- *Découvrir les cinq clés de la communication bienveillante face aux émotions*
- *Expérimenter une situation qui dérape*
- *Réfléchir aux moyens à mettre en place dans la structure pour favoriser des manifestations harmonieuses des émotions*
- *Prendre en compte les émotions des adultes : trois clés pour mieux gérer ses propres émotions*

Comprendre et apprivoiser les émotions



Module 1

moyens et méthodes pédagogiques

Chaque participant reçoit un matériel pédagogique complet : un livret complet, présentant notamment les clés de communication bienveillante, ainsi que des supports complémentaires envoyés par email.

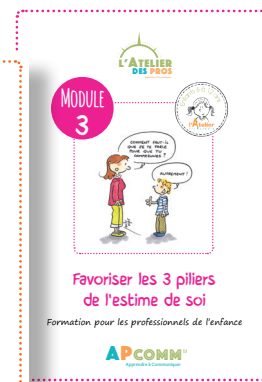
La formation alterne des exposés théoriques, des jeux de rôle, des études de cas concrets, des apports vidéos. Des outils basés sur les pédagogies ludiques ponctuent avec efficacité la journée.

Ce matériel est une création d' **APcomm - Atelier des Pros**, réalisé par une équipe de 4 professionnels internationaux ayant sélectionné les outils les plus pertinents dans la communication et l'éducation en France, en Belgique, au Québec et aux USA. Il est basé sur l'approche humaniste, sur les dernières découvertes neuro-scientifiques. Il est simple, teinté d'humour et concret afin d'être accessible au plus grand nombre. Des techniques pédagogiques actuelles comme les mindmap, les techniques d'impacts, les pédagogies ludiques y sont intégrés.

Accessibilité handicap : Le client est invité à prendre contact avec APcomm pour communiquer les besoins spécifiques éventuels des participants. APcomm mettra tout en œuvre pour trouver une solution.

informations pratiques

DUREE : intervention de 6h ;
TARIF : 1200€ nets de taxes pour un groupe de 14 personnes maximum. Ces tarifs comprennent le matériel pédagogique. Les frais de déplacement et d'hébergement de la formatrice sont en sus ainsi que la location éventuelle d'une salle
DATES ET LIEU : à définir



Comprendre et apprivoiser les émotions



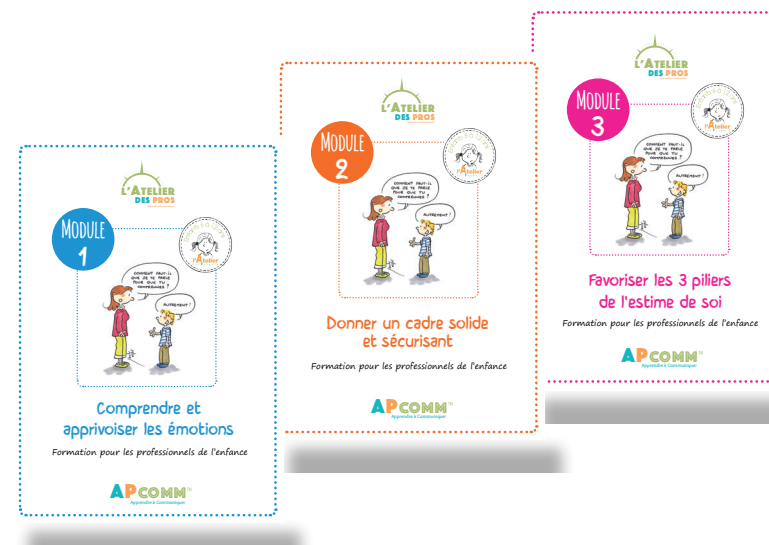
Module 1

suivi et modalités d'évaluation

Entre chaque temps fort de la journée, différentes activités créatives permettent aux participants de s'approprier les notions qui viennent d'être abordées et aux formateurs de vérifier la bonne compréhension.

Exemples d'activités : mise en situation, quizz, présentation en sous-groupe d'une notion spécifique, élaboration de questions-réponses sur une thématique...

Une évaluation des connaissances acquises, sous forme de QCM et de questions ouvertes, est proposée en fin de journée et suite à la formation. A l'issue de la formation, deux évaluations sont établies par les participants, une « à chaud » et une « à froid ».



Accessibilité handicap : Le client est invité à prendre contact avec APcomm pour communiquer les besoins spécifiques éventuels des participants. APcomm mettra tout en œuvre pour trouver une solution.